

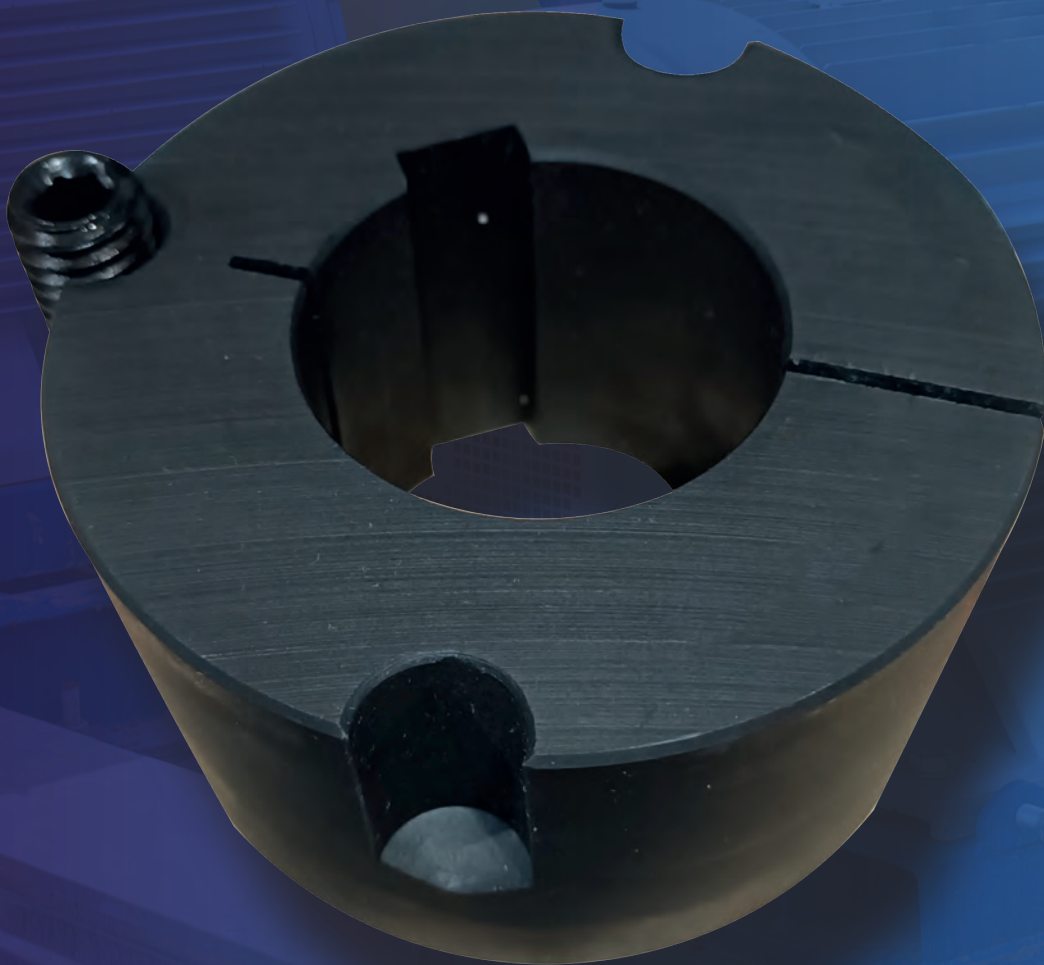
# TAPERLOCK®

*Le moyeu amovible  
à usage universel*

---

## Nos points forts

- Facilité à démonter / monter
- Solutions pour tous types d'applications
- Notre stock immédiatement disponible



## Facile à mettre en place, Une solution pour usages multiples

Les moyeux amovibles Vecobloc sont des éléments indispensables pour la liaison entre un arbre de transmission et un grand nombre d'organes mécaniques comme par exemple pour :

- des Pignons
- des disques
- des roues en fonte
- des poulies
- des accouplements élastiques
- des plateaux à souder ou à boulonner

Communément appelé «Taperlock®», «Taper-Bush®», «Klembus», ou encore «Vecobloc», ce moyeu amovible et conique est très largement utilisé.

Montage et démontage facile grâce aux taraudages entre cuir et chair.

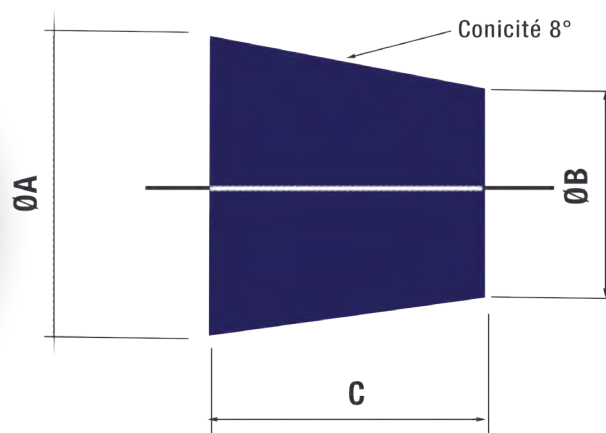
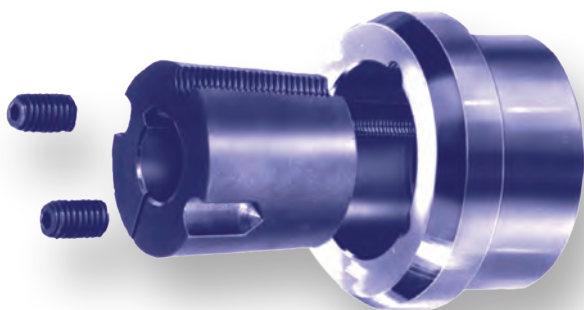
Plusieurs alésages possibles pour chaque taille de moyeu.

### Caractéristiques techniques

Vous trouvez sur la page suivante toutes les caractéristiques en unité métrique.

Sur demande, tous les alésages en pouces sont également disponibles.

Le clavetage est prévu suivant la norme DIN 6885 part 1 (sauf spécification contraire).



**Sur demande,  
en nous transmettant un plan ou un croquis  
(lisible, avec cotes apparentes),  
nous pouvons proposer des alésages et/ou  
clavetage hors standard.**



DESIGNATION DES MOYEURS	Alésages (mm)	Section de la clavette	A dia (mm)	B dia (mm)	C (mm)	VIS					Poids alésage mini. (kg)
						Nbre	Diam	Long. (mm)	Clé (mm)	Couple serrage (Nm)	
1108	12 14 - 15 - 16 18 - 19 - 20 - 22 24 - 25 28★	4 x 4 5 x 5 6 x 6 8 x 7 8 x 6	38,4	35,5	20	2	1/4"	13	3	6	0,14
1210	12 14 - 15 - 16 18 - 19 - 20 - 22 24 - 25 - 28 - 30 32★	4 x 4 5 x 5 6 x 6 8 x 7 10 x 7	47,7	44	25	2	3/8"	16	5	20	0,30
1215	16 19 - 20 24 - 25 - 28 - 30 32★	5 x 5 6 x 6 8 x 7 10 x 7	47,7	42	40	2	3/8"	16	5	20	0,42
1610	14 - 15 - 16 18 - 19 - 20 - 22 24 - 25 - 28 - 30 32 - 35 - 38 40★ - 42★	5 x 5 6 x 6 8 x 7 10 x 7 12 x 7	57,2	53,5	25	2	3/8"	16	5	20	0,44
1615	14 - 16 18 - 19 - 20 - 22 24 - 25 - 28 - 30 32 - 35 - 38 40★ - 42★	5 x 5 6 x 6 8 x 7 10 x 8 12 x 7	69,9	65	30	2	7/16"	22	5	30	0,78
2012	16 18 - 19 - 20 - 22 24 - 25 - 28 - 30 32 - 35 - 38 40 - 42 45 - 48 - 50■	5 x 5 6 x 6 8 x 7 10 x 8 12 x 8 14 x 9	69,9	65	30	2	7/16"	22	5	30	0,78
2517	18 - 19 - 20 - 22 24 - 25 - 28 - 30 32 - 35 - 38 40 - 42 45 - 48 - 50 55 60 - 65■	6 x 6 8 x 7 10 x 8 12 x 8 14 x 9 16x10 18x11	85,8	78	45	2	1/2"	25	6	50	1,64
3020	25 - 28 - 30 32 - 35 - 38 40 - 42 45 - 48 - 50 55 60 - 65 70 - 75■ 80■	8 x 7 10 x 8 12 x 8 14 x 9 16 x 10 18 x 11 20 x 12 22 x 14	38,4	35,5	20	2	1/4"	13	3	6	0,14
3030	35 - 38 40 - 42 45 - 48 - 50 55 60 - 65 70 - 75■ 80■	10 x 8 12 x 8 14 x 9 16 x 10 18 x 11 20 x 12 22 x 14	108	97,5	75	2	5/8"	32	8	90	4,00
3535	35 - 38 40 - 42 45 - 48 - 50 55 60 - 65 70 - 75 80 - 85 90 - 95■ 100▲	10 x 8 12 x 8 14 x 9 16 x 10 18 x 11 20 x 12 22 x 14 25 x 14 28 x 10	127	114	90	3	1/2"	38	10	110	6,20
4040	48 - 50 55 60 - 65 70 - 75 80 - 85 90 - 95 100 - 105■ 110▲	14 x 9 16 x 10 18 x 11 20 x 12 22 x 14 25 x 14 28 x 16 28 x 10	146	132	100	3	5/8"	44	12	190	9,00
4545	55 60 - 65 70 - 75 80 - 85 90 - 95 100 - 105 - 110 120▲	16 x 10 18 x 11 20 x 12 22 x 14 25 x 14 28 x 16 32 x 11	162	146	115	3	3/4"	50	14	275	12,50
5050	70 - 75 80 - 85 90 - 95 100 - 110 115-120-125-130■	20 x 12 22 x 14 25 x 14 28 x 16 32 x 18	177,6	158	125	3	7/8"	57	17	360	15,00
6050	100 - 120 - 125 - 130 - 135 140 - 145 - 150 155■ - 160■	suivant norme DIN 6885 part 1 ----- 40 x 22	235	216	125	3	1 1/4"	89	42	900	30,00
8050	140 à 200 ----- 205	suivant norme DIN 6885 part 1 ----- 50 x 28	286	270	125	4	1 1/4"	89	42	900	37,00
10065	180 à 250	suivant norme DIN 6885 part 1	375	352	160	4	1 1/2"	108	50	1600	85,00
7060	125 à 180	suivant norme DIN 6885 part 1	260	239	150	4	1 1/4"	89	42	900	38,60
8065	125 à 200	suivant norme DIN 6885 part 1	286	263	160	4	1 1/4"	89	42	900	54,5

★ Pour ces alésages, la hauteur de clavette doit être diminuée de 1mm, le moyeu est en acier.

▲ Pour ces alésages, utilisation de clavette mince (norme E 22.175), le moyeu est en acier

■ Pour ces alésages, le moyeu est en acier.

## La solution globale en convoyage et transmission de puissance

- Des ateliers proches de nos clients
- Équipes compétentes et autonomes
- 40 camionnettes parfaitement équipées
- Techniciens hautement spécialisés
- Conseillers en prévention actifs
- Formation continue du personnel
- Engineering – Recherche et développement
- Spécialistes produits
- Bureau d'études et dessin
- Service de maintenance préventive et prédictive
- Partenariats privilégiés
- Outils et logiciels dédiés

ABM TECNA (groupe NETCO) ce sont deux cents personnes qui assurent un service 24/7 pour les 4 sites belges. Et plus d'un millier au niveau européen.

### Service 24h/24

Demande d'intervention, de prestation : **+32 498 17 29 24**  
 Commande de pièces détachées : **+32 496 33 02 11**

#### ABM TECNA Headquarter

Rue des Sources, 5  
 B-6220 Fleurus  
 +32 71 85 85 00  
 commercial@abm-tecna.be

#### ABM TECNA LIÈGE

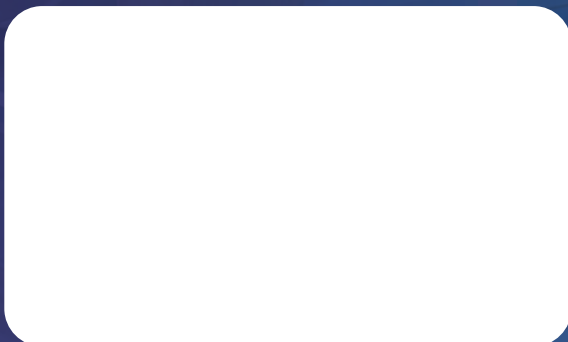
Zoning des Hauts-Sarts  
 Rue de Milmort 698  
 4040 Herstal  
 commercial@abm-tecna.be

#### ABM TECNA TOURNAI

Rue du Bois, 16B  
 B-7530 Tournai  
 +32 69 57 71 07  
 commercial@abm-tecna.be



### Account Manager



[www.abm-tecna.be](http://www.abm-tecna.be)

### Field Manager

